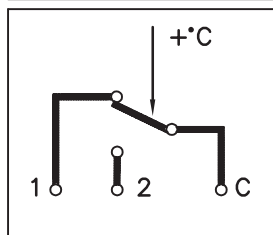
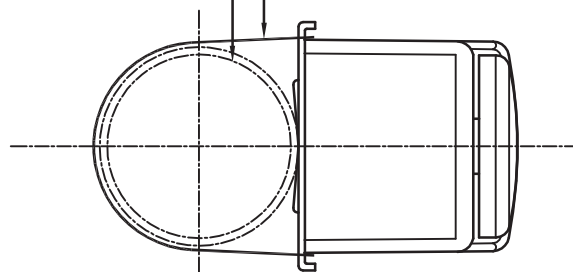


SCHEMA ELETTRICO  
Wiring diagram



min.16 mm.  
max 100 mm. MONTAGGIO MEDIANTE FASCETTA  
Assembly through clamp



### Caratteristiche tecniche / Technical characteristics

Campo di regolazione Temperature range	0 ÷ 90 °C	
Tolleranza / tolerance	temp. min. ±4 °C	temp. max. ±6 °C
Differenziale / differential	10±2 °C	
Rotazione perno termostato Thermostat pin rotation	↻ 270	
Coperchio / Cover	RAL 7035	
Manopola, passacavi / Knob, cable gland	RAL 7042	
Base materiale / Base material	Acciaio zincato/Galvanized steel	
Portata nominale dei contatti Contacts rating	16 (4)A 250V ~	6 (1)A 400V ~
Tensione impulsiva nominale / Rated impulsive voltage	4 kV	
Classe di isolamento / Insulation grade	I	
Gradiente termico / Thermal gradient	1°C/min	
Limite di temperatura della testa di comando Temperature limit of thermostat head	T 85	
Utilizzare conduttori resistenti al calore almeno To apply heat resistant conductors of minimum	T 140°C	
Messa a terra del dispositivo: Device earthing:	morsetti a vite screw clamp	
Grado di protezione/Protection grade	IP40	
Tipo di azione/Type of action	1B	
Situazione di inquinamento del dispositivo di comando Pollution level of the control device	2	
Certificazioni/Approval	CE 0497 (PED)	
Accessori Accessories	Molla di fissaggio inclusa Special fixing spring included	

