

KILMA FUTURA

Il nuovo sistema di climatizzazione radiante ad alta efficienza per posa a secco

Scopri di più
sul SISTEMA
Kilma Futura



KILMA FUTURA è un rivoluzionario sistema di climatizzazione radiante ad alta efficienza, adatto per l'installazione a secco a pavimento, parete e soffitto.

Se posato a pavimento, **KILMA FUTURA** non ha bisogno di massetto, di conseguenza ha un ridottissimo ingombro complessivo.

Kilma Futura elimina i tempi morti in cantiere causati dalle attese di asciugatura del massetto e, di conseguenza, garantisce calpestabilità immediata.

Infine, grazie all'assenza del massetto, permette di realizzare impianti dalla bassissima inerzia termica.



Non necessita di **massetto** cementizio



Bassa inerzia termica: scalda in pochi minuti

Grande risparmio

Massimo **comfort**

Installazione **pavimento parete soffitto**

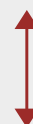
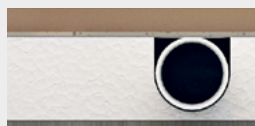
Utilizzabile sia in **riscaldamento** che in **raffrescamento**

Spessore totale **inferiore a 3 cm**

Installazione semplice e rapida

Ideale per ristrutturazioni e nuove abitazioni ad **alta efficienza energetica**

- 1 Installazione a soffitto
- 2 Installazione a controsoffitto
- 3 Installazione a parete
- 4 Installazione a pavimento



SPESSORE TOTALE
28 mm
(SCALA 1:1)

KILMA FUTURA

Installazione a pavimento

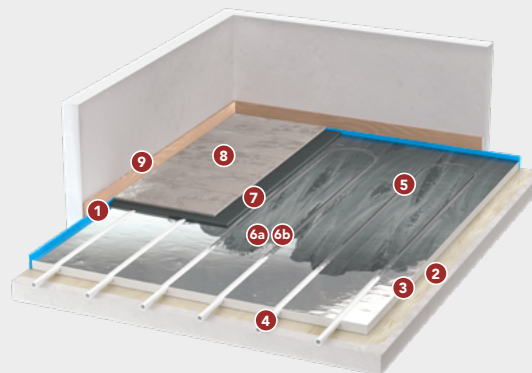
Scarica il
MANUALE
di posa e
installazione



INSTALLAZIONE A PAVIMENTO

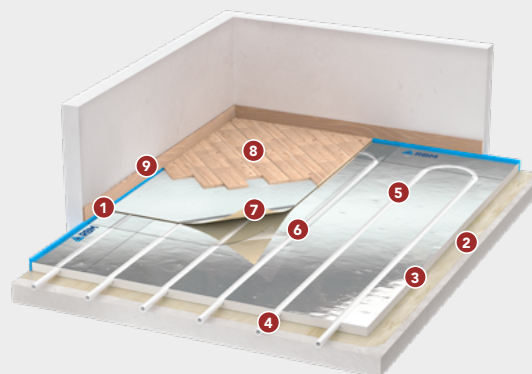
FINITURA IN CERAMICA

- 1 Giunto di dilatazione perimetrale
- 2 Colla di fissaggio del pannello al sottofondo
- 3 Pannello Kilma-Futura
- 4 Tubo Kilma-Flex PE-RT Ø16x2 mm
- 5 Eventuale nastro alluminato per bloccaggio tubo su curve (q.tà ca.1 m/m²)
- 6A Primer epossidico di protezione (es. PRIMER MF RBM by Mapei)
- 6B Primer acrilico per aggrappaggio colla superiore (es. ACTIVE PRIME FIX by Kerakoll o ECO PRIM T PLUS by Mapei - non fornito)
- 7 Colla per piastrelle (es. H40 NO LIMITS + TOP LATEX By Kerakoll o ELASTORAPID o KERABOND by Mapei - non fornita)
- 8 Piastrelle (dim. minima 25x25 cm oppure in alternativa listelli 15x30 cm - per la posa delle piastrelle direttamente sul sistema KILMA FUTURA fare riferimento al manuale del sistema Futura)
- 9 Battiscopa



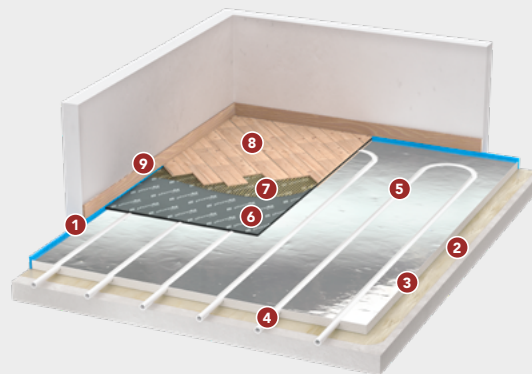
FINITURA IN PARQUET (TIPO 1 PARQUET FLOTTANTE)

- 1 Giunto di dilatazione perimetrale
- 2 Colla di fissaggio del pannello al sottofondo
- 3 Pannello Kilma-Futura
- 4 Tubo Kilma-Flex PE-RT Ø16x2 mm
- 5 Eventuale nastro alluminato per bloccaggio tubo su curve (q.tà ca.1 m/m²)
- 6 Foglio protettivo in PE
- 7 Eventuale strato di tessuto/non tessuto di supporto (non fornito)
- 8 Parquet flottante in semplice appoggio
- 9 Battiscopa



FINITURA IN PARQUET (TIPO 2 PARQUET INCOLLATO)

- 1 Giunto di dilatazione perimetrale
- 2 Colla di fissaggio del pannello al sottofondo
- 3 Pannello Kilma-Futura
- 4 Tubo Kilma-Flex PE-RT Ø16x2 mm
- 5 Eventuale nastro alluminato per bloccaggio tubo su curve (q.tà ca.1 m/m²)
- 6 Materassino di supporto PHONOFIX by RBM o TOP INCOLLAPAVIMENTO by Isolmant (non fornito)
- 7 Colla per parquet (non fornita)
- 8 Parquet
- 9 Battiscopa



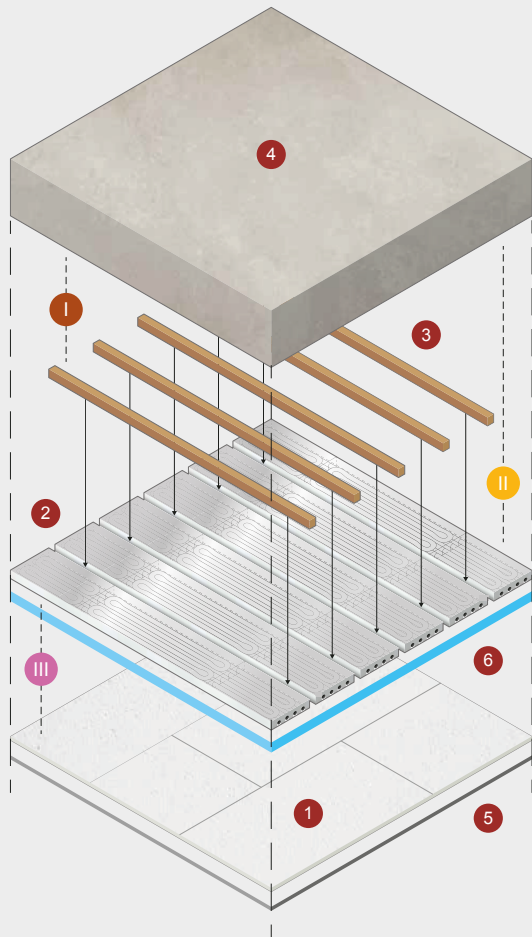
KILMA FUTURA

Installazione a soffitto e controsoffitto



A1 SISTEMA KILMA-FUTURA / A SOFFITTO

Versione: IN ADERENZA su intradosso solaio
Finitura ipotizzata: Lastra in cartongesso 12,5 mm



COMPONENTI

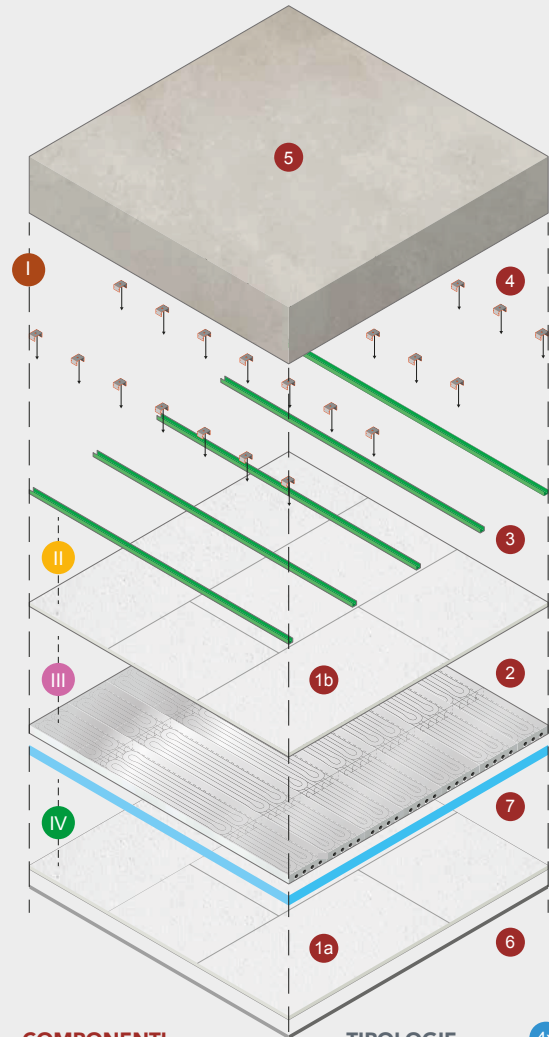
- 1 Lastra in cartongesso
12,5 indicativamente
- 2 Pannello Kilma Futura
Sp. 25 mm
(oppure altro spessore scelto,
escluso sp. 17 mm)
- 3 Listoni in legno
sezione 40x25 mm
con eventuali interruzioni di tratta
per consentire il passaggio delle
curve della tubazione e delle
adduzioni del circuito.
- 4 Solaio
(necessariamente planare)
- 5 Giunto elastico per lastre
in cartongesso
N.B. Eventuali giunti di dilatazione da
prevedere sono a cura del posatore
gestista, in conformità alle particolari
specifiche di posa della finitura prescelta.
- 6 Fascia perimetrale
(facoltativa)

TIPOLOGIE DI FISSAGGIO

- I Fissaggio I:
listone di legno su intradosso solaio
- II Fissaggio II:
pannello Futura su intradosso solaio
- (viti a testa larga adatte per EPS)
- III Fissaggio III:
finitura in cartongesso fissata
ai listoni di legno

C1 SISTEMA KILMA-FUTURA / A SOFFITTO

Versione: CON SINGOLA ORDITURA FLOTTANTE su intradosso solaio.
Passo dell'orditura NON VINCOLATO alla posa del sistema radiante.
Finitura ipotizzata: Lastra in cartongesso 12,5 mm



COMPONENTI

- 1a Lastra in cartongesso
di FINITURA
12,5 indicativamente
- 1b Lastra in cartongesso
di SOSTEGNO
12,5 indicativamente
- 2 Pannello Kilma Futura
Sp. 25 mm
(oppure altro spessore scelto,
escluso sp. 17 mm)
- 3 Orditura 1° livello
- 4 Ganci Semplici a scatto con
funzione di distanziatori
- 5 Solaio
(necessariamente planare)
- 6 Giunto elastico per lastre in
cartongesso
N.B. Eventuali giunti di dilatazione da prevedere
sono a cura del posatore gestista, in conformità alle
particolari specifiche di posa della finitura prescelta.
- 7 Fascia perimetrale
(facoltativa)

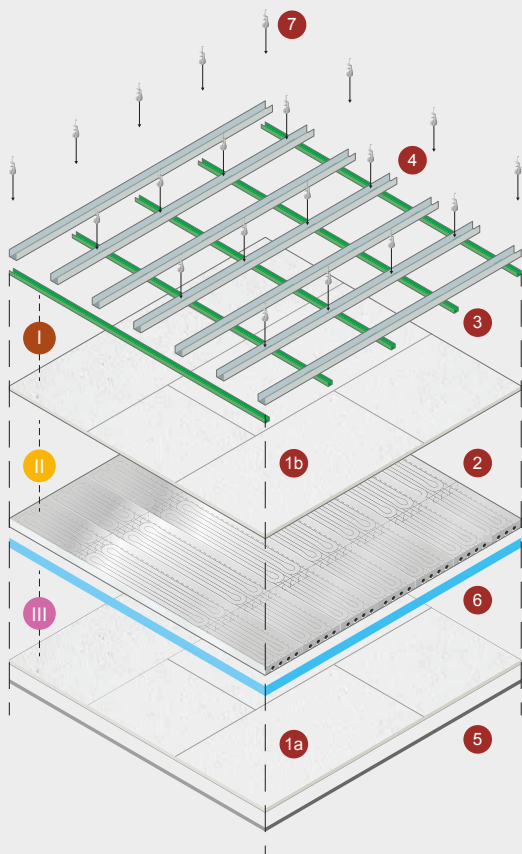
TIPOLOGIE DI FISSAGGIO

- I Fissaggio I:
gancio semplice per profili
su intradosso solaio
- II Fissaggio II:
per lastra di rinforzo (1° lastra)
su profilo metallico
- III Fissaggio III:
per pannello Futura su
orditura di 1° livello
si consiglia:
- viti "a testa larga" adatte per EPS
di tipo autoforanti
- IV Fissaggio IV:
finitura in cartongesso
su profilo metallico



B2**SISTEMA KILMA-FUTURA / A SOFFITTO**

Versione: PENDINATO con intercapedine a DOPPIA ORDITURA SOVRAPPONTE.
 Passo dell'orditura di 1° livello NON VINCOLATO alla posa del sistema radiante.
 Finitura ipotizzata: Lastra in cartongesso 12,5 mm

**COMPONENTI**

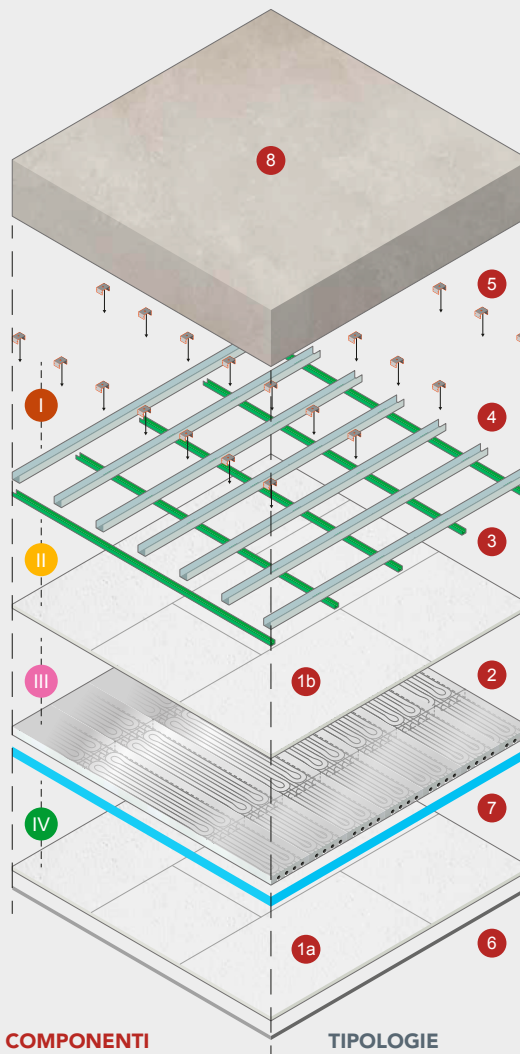
- 1a** Lastra in cartongesso di FINITURA
12,5 indicativamente
- 1b** Lastra in cartongesso di SOSTEGNO
12,5 indicativamente
- 2** Pannello Kilma Futura Sp. 25 mm
(oppure altro spessore scelto, escluso sp. 17 mm)
- 3** Orditura 1° livello
PASSO ORDITURA LIBERO
- 4** Orditura 2° livello
- 5** Giunto elastico per lastre in cartongesso
N.B. Eventuali giunti di dilatazione da prevedere sono a cura del posatore gessista, in conformità alle particolari specifiche di posa della finitura prescelta.
- 6** Fascia perimetrale (facoltativa)
- 7** Solaio (necessariamente planare)

TIPOLOGIE DI FISSAGGIO

- I** Fissaggio I: per lastra di sostegno (1° lastra) su orditura di 1° livello
- II** Fissaggio II: pannello Futura su orditura 1° livello
(oppure su lastra in cartongesso di sostegno)
si consiglia:
- viti "a testa larga" adatte per EPS di tipo autoforanti
- III** Fissaggio III: per lastra di finitura su orditura 1° livello

C2**SISTEMA KILMA-FUTURA / A SOFFITTO**

Versione: CON DOPPIA ORDITURA FLOTTANTE su intradosso solaio.
 Passo dell'orditura NON VINCOLATO alla posa del sistema radiante.
 Finitura ipotizzata: Lastra in cartongesso 12,5 mm

**COMPONENTI**

- 1a** Lastra in cartongesso di FINITURA
12,5 indicativamente
- 1b** Lastra in cartongesso di RINFORZO
12,5 indicativamente
- 2** Pannello Kilma Futura Sp. 25 mm
(oppure altro spessore scelto)
- 3** Orditura 1° livello
in alternativa è possibile utilizzare un solo livello di orditura definendo un ingombro complessivo inferiore ai 90 mm.
- 4** Orditura 2° livello
- 5** Ganci Semplici a scatto con funzione di distanziatori
- 6** Giunto elastico per lastre in cartongesso
N.B. Eventuali giunti di dilatazione da prevedere sono a cura del posatore gessista, in conformità alle particolari specifiche di posa della finitura prescelta.
- 7** Fascia perimetrale (facoltativa)
- 8** Solaio (necessariamente planare)

TIPOLOGIE DI FISSAGGIO

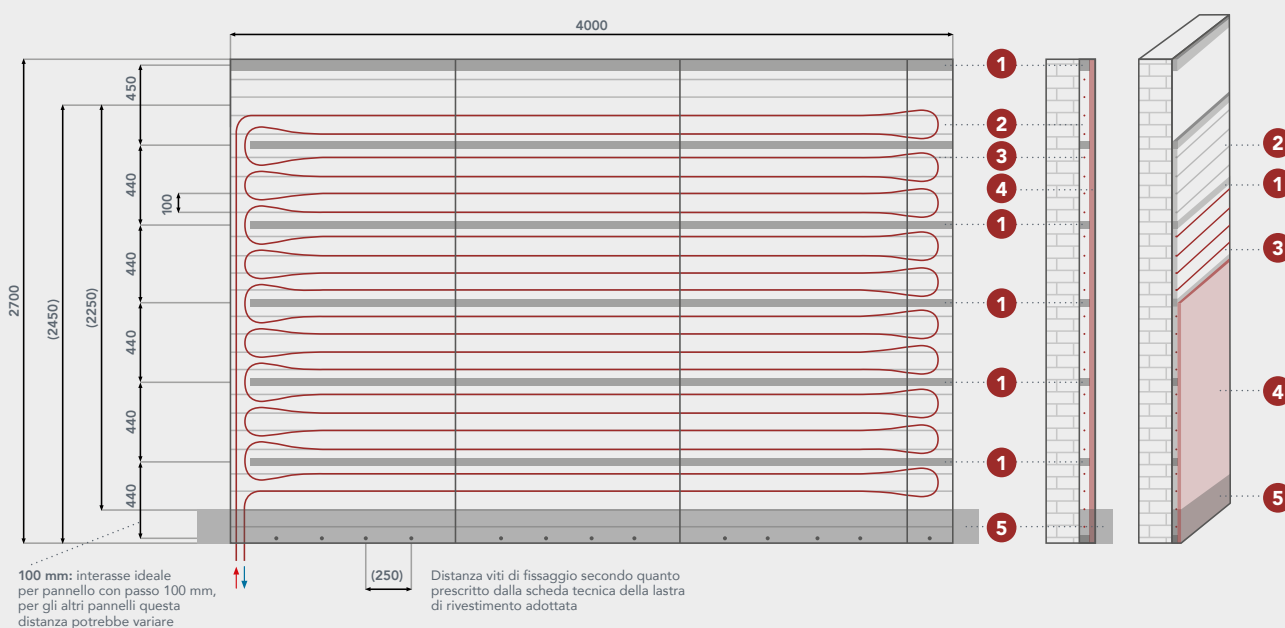
- I** Fissaggio I: gancio semplice per profili su intradosso solaio
- II** Fissaggio II: per lastra di sostegno (1° lastra) su orditura di 1° livello
- III** Fissaggio III: per pannello Futura su orditura di 1° livello
si consiglia:
- viti "a testa larga" adatte per EPS di tipo autoforanti
- IV** Fissaggio IV: finitura in cartongesso su orditura di 1° livello

KILMA FUTURA

Installazione a parete

Il pannello Kilma Futura è applicabile anche **a parete**. La posa può avvenire su parete in muratura e su pareti in cartongesso e successivamente è ricoperto da una lastra di cartongesso o in fibro gesso. Lo spessore ridotto, la rapidità di installazione e l'utilizzo di tubazione 16x2 collegabili direttamente al collettore radiante, lo rendono idoneo a qualsiasi installazione.

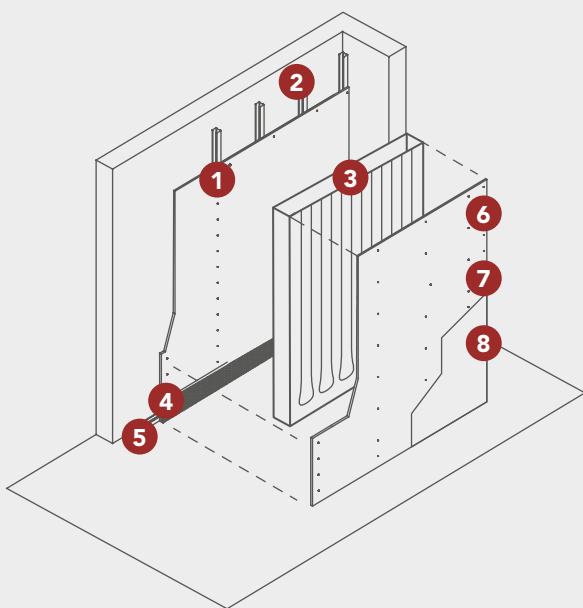
PARETE IN MURATURA



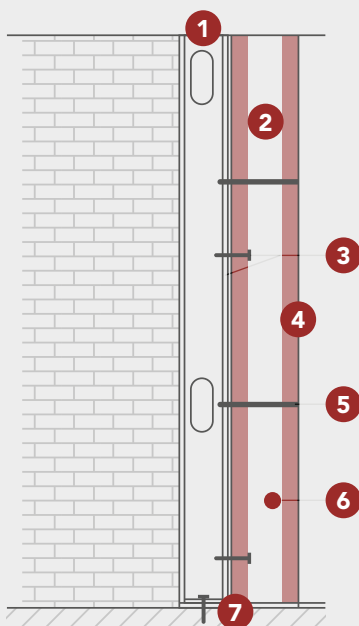
- 1 Listone legno 40x25 mm
- 2 Pannello EPS300 RBM Kilma Futura spessore 25 mm
- 3 Tubo RBM Kilma Flex Ø16x2 mm
- 4 Pannello in cartongesso
- 5 Eventuale fascia di rispetto per installazione prese elettriche secondo CEI 64-8



PARETE IN CARTONGESSO



- 1 Singola lastra in cartongesso (supporto)
- 2 Profilo montante
- 3 Pannello RBM FUTURA
- 4 Fascia di rispetto dalla quota del pavimento (per prese elettriche secondo CEI 64-8)
- 5 Profilo di base
- 6 Fissaggio della lastra di finitura
- 7 Lastra di cartongesso (chiusura del sistema)
- 8 Rasatura e finitura



- 1 Profilo metallico (montante)
- 2 Pannello RBM FUTURA 25 mm
- 3 Fissaggio I:
per lastra di supporto su orditura profilo montante
- 4 Lastra in cartongesso + rasatura
- 5 Fissaggio II:
per lastra di finitura su orditura profilo montante
- 6 Tubo RBM Ø16x2 mm
- 7 Profilo di base