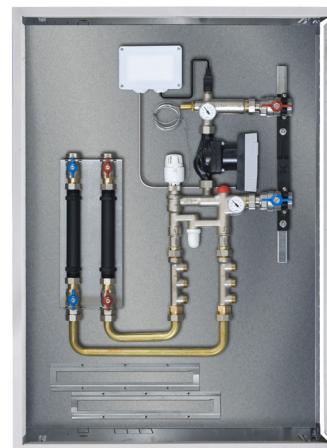


MZ8 MODULAR

Modulo di zona.

MZ8 MODULAR

Modulo di zona



GAMMA DI PRODUZIONE

Codice	Misura	Versione	Circolatore
2481.06.30	RBM 1"	RF - Punto Fisso	PARA 15/7 SC130
2481.06.40	RBM 1"	RM Climatica	PARA 15/7 SC130

DESCRIZIONE

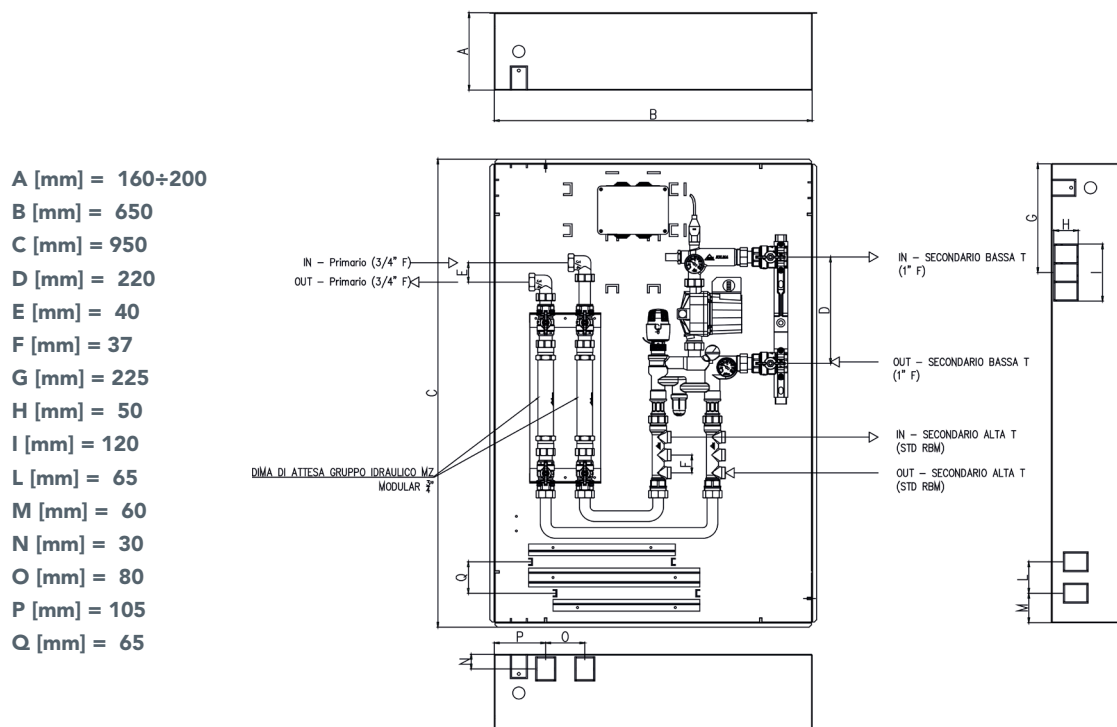
MZ8 Modular coniuga in un'unica soluzione: la contabilizzazione dei consumi energetici in riscaldamento di una singola utenza, il gruppo di miscelazione per la bassa temperatura (punto fisso oppure climatico) e un circolatore. La versione bassa e alta temperatura si differenzia per la presenza di collettori a 3 stacchi, per l'alimentazione di elementi in alta temperatura, prima del gruppo di miscelazione e rilancio dell'impianto radiante. MZ8 Modular, a differenza di MZ7 Modular, non ha al suo interno i collettori di distribuzione dell'impianto radiante (questi andranno ordinati separatamente e installati nelle proprie cassette di contenimento all'interno dell'appartamento), questo garantisce grande compattezza, oltre a farne la soluzione ideale per mantenere separati gli organi più sensibili alla manutenzione e alla verifica da parte dell'amministratore/manutentore (contatori e circolatore) rispetto ai collettori dell'impianto radiante. All'interno di ogni modulo sono installabili fino a 2 linee sanitarie RBM ACS/AFS.

CARATTERISTICHE COSTRUTTIVE

Componenti	Ottone nichelato / Polimero
Attacchi	Primario 1" F Secondario Bassa Temperatura 1" F Stacchi alta T (se prsenti) - Standar RBM W24,5 x 19F
CARATTERISTICHE TECNICHE	
Fluido consentito	Acqua
Temp. fluido primario	+7° C - 95 °C
Temp. ambiente (*)	5° ÷ 50 °C Regolatore -40° ÷ 50°C
Pressione max. di esercizio	Gruppo idraulico 8 bar (800kPa) - Circolatore 6 bar (600kPa)
Tensione di alimentazione	230V 50Hz
Potenza max. assorbita circolatore	87W
Valvola miscelatrice modulante	alimentazione 24V AC - segnale 0-10V solo versione "RM CLIMATICA"

(*) con temperatura fluido non superiore a 95°C

DIMENSIONI



- A [mm] = 160÷200
- B [mm] = 650
- C [mm] = 950
- D [mm] = 220
- E [mm] = 40
- F [mm] = 37
- G [mm] = 225
- H [mm] = 50
- I [mm] = 120
- L [mm] = 65
- M [mm] = 60
- N [mm] = 30
- O [mm] = 80
- P [mm] = 105
- Q [mm] = 65

	A (mm)	B (mm)	C (mm)
2481.06.30	da 160 a 200	650	950
2481.06.40	da 160 a 200	650	950

Attacchi:

IN/OUT PRIMARIO = 3/4" F

IN/OUT SECONDARIA MISCELATO = 1" F

IN/OUT SECONDARIO ALTA T (3x STACCHI) = STD RBM W24,5 x 19F

PRESTAZIONI CIRCOLATORE

CIRCOLATORE WILO PARA 15/7 SC (COD. 1614.06.02)



Descrizione

Valore

Alimentazione

230 V 50/60 Hz

Caratteristiche Motore

I
[A]

P1max
[W]

Velocità
[Giri/min.]

0,07 – 0,43

8,2 - 50

2500 - 4700

Grado efficienza

EEl < 0,20

Classe di isolamento

Classe F

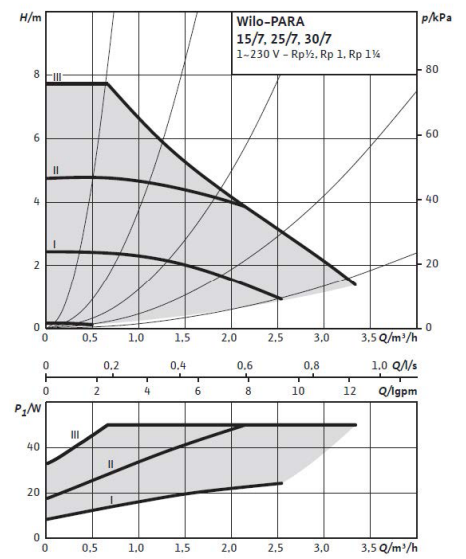
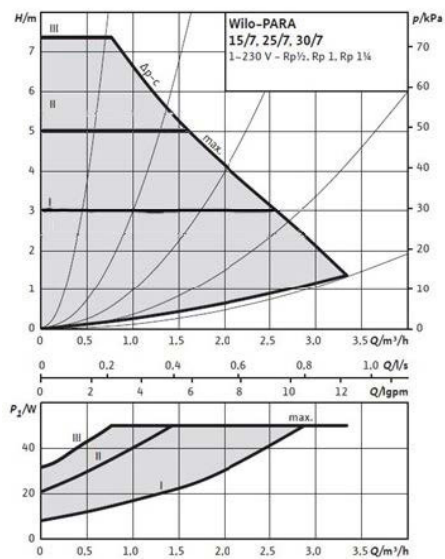
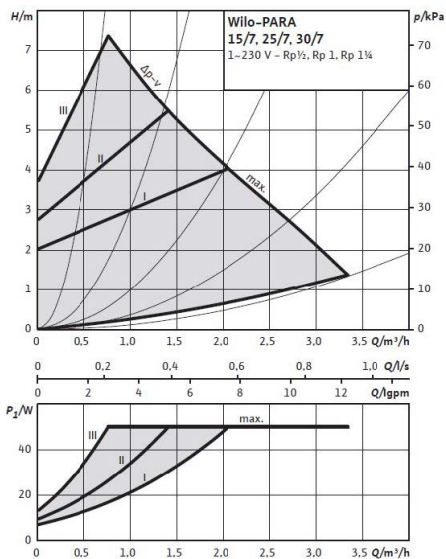
Grado di protezione

IPX4D

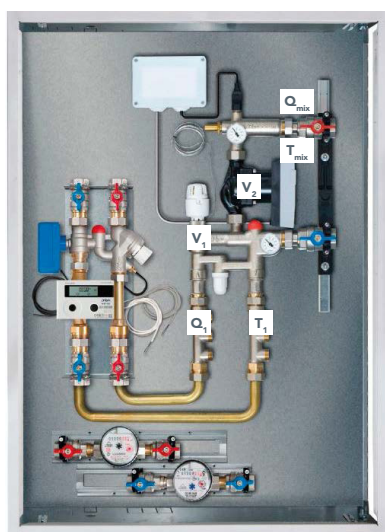
Pressione nominale della pompa

PN6

CARATTERISTICHE FLUIDODINAMICHE



**PRESTAZIONI RILEVATE CON VALVOLA V₁
IN CONDIZIONE DI MASSIMO SPILLAMENTO
IN TOTALE APERTURA**



- Q_{mix}** Portata totale dei circuiti d'utenza
- T_{mix}** Temperatura fluido di mandata ai circuiti d'utenza
- Q₁** Portata massima di spillamento dal circuito primario di alimentazione
- T_{1 min}** Temperatura minima del fluido di mandata circuito primario di alimentazione in regime riscaldamento
- T_{1 max}** Temperatura massima del fluido di mandata circuito primario di alimentazione in regime raffreddamento

Δp utenza=1,0 m.c.a.

Velocità circolatore	Detentore V2 [Giri di apertura]	Q _{mix} [l/h]	Q ₁ [l/h]	Riscaldamento T _{1 min} (T _{max} =35°C-ΔT=8°C)	Riscaldamento T _{1 min} (T _{max} =40°C-ΔT=8°C)	Riscaldamento T _{1 min} (T _{max} =45°C-ΔT=8°C)	Raffreddamento T _{1 max} (T _{max} =17°C-ΔT=3°C)	Raffreddamento T _{1 max} (T _{max} =16°C-ΔT=3°C)	Raffreddamento T _{1 max} (T _{max} =15°C-ΔT=3°C)
1	1	627	477	37,5	42,5	47,5	16,1	15,1	14,1
	2	712	467	39,2	44,2	49,2	15,4	14,4	13,4
	4	860	437	42,7	47,7	52,7	14,1	13,1	12,1
	6	1155	359	52,7	57,7	62,7	10,3	9,3	8,3
	7 ¾	1295	317	59,7	64,7	69,7	7,7	6,7	5,7
2	1	1113	879	37,1	42,1	47,1	16,2	15,2	14,2
	2	1247	859	38,6	43,6	48,6	15,6	14,6	13,6
	4	1490	787	42,1	47,1	52,1	14,3	13,3	12,3
	6	1882	653	50,1	55,1	60,1	11,4	10,4	9,4
	7 ¾	2041	576	55,3	60,3	65,3	9,4	8,4	7,4
3	1	1310	1030	37,2	42,2	47,2	16,2	15,2	14,2
	2	1425	974	38,7	43,7	48,7	15,6	14,6	13,6
	4	1637	890	41,7	46,7	51,7	14,5	13,5	12,5
	6	1926	685	49,5	54,5	59,5	11,6	10,6	9,6
	7 ¾	2078	601	54,7	59,7	64,7	9,6	8,6	7,6

Δp utenza=2,0 m.c.a.

Velocità circolatore	Detentore V2 [Giri di apertura]	Q_{mix} [l/h]	Q_1 [l/h]	Riscaldamento	Riscaldamento	Riscaldamento	Raffrescamento	Raffrescamento	Raffrescamento
				T_1 min ($T_{mix}=35^{\circ}\text{C}-\Delta T=8^{\circ}\text{C}$)	T_1 min ($T_{mix}=40^{\circ}\text{C}-\Delta T=8^{\circ}\text{C}$)	T_1 min ($T_{mix}=45^{\circ}\text{C}-\Delta T=8^{\circ}\text{C}$)	T_1 max ($T_{mix}=17^{\circ}\text{C}-\Delta T=3^{\circ}\text{C}$)	T_1 max ($T_{mix}=16^{\circ}\text{C}-\Delta T=3^{\circ}\text{C}$)	T_1 max ($T_{mix}=15^{\circ}\text{C}-\Delta T=3^{\circ}\text{C}$)
1	1	232	165	38,2	43,2	48,2	15,8	14,8	13,8
	2	288	163	41,1	46,1	51,1	14,7	13,7	12,7
	4	373	140	48,3	53,3	58,3	12,0	11,0	10,0
2	1	925	735	37,1	42,1	47,1	16,2	15,2	14,2
	2	1032	710	38,6	43,6	48,6	15,6	14,6	13,6
	4	1243	667	41,9	46,9	51,9	14,4	13,4	12,4
	6	1655	563	50,5	55,5	60,5	11,2	10,2	9,2
	7 ¾	1857	508	56,2	61,2	66,2	9,0	8,0	7,0
3	1	1196	943	37,1	42,1	47,1	16,2	15,2	14,2
	2	1297	897	38,6	43,6	48,6	15,7	14,7	13,7
	4	1488	802	41,8	46,8	51,8	14,4	13,4	12,4
	6	1811	623	50,3	55,3	60,3	11,3	10,3	9,3
	7 ¾	1960	548	55,6	60,6	65,6	9,3	8,3	7,3

Δp utenza=3,0 m.c.a.

Velocità circolatore	Detentore V2 [Giri di apertura]	Q _{mix} [l/h]	Q ₁ [l/h]	Riscaldamento T ₁ min (T _{min} =35 °C-ΔT=8 °C)	Riscaldamento T ₁ min (T _{min} =40 °C-ΔT=8 °C)	Riscaldamento T ₁ min (T _{min} =45 °C-ΔT=8 °C)	Raffrescamento T ₁ max (T _{min} =17 °C-ΔT=3 °C)	Raffrescamento T ₁ max (T _{min} =16 °C-ΔT=3 °C)	Raffrescamento T ₁ max (T _{min} =15 °C-ΔT=3 °C)
2	1	720	549	37,5	42,5	47,5	16,1	15,1	14,1
	2	808	539	39,0	44,0	49,0	15,5	14,5	13,5
	4	977	505	42,5	47,5	52,5	14,2	13,2	12,2
	6	1296	423	51,5	56,5	61,5	10,8	9,8	8,8
	7 ¾	1466	383	57,6	62,6	67,6	8,5	7,5	6,5
3	1	1085	860	37,1	42,1	47,1	16,2	15,2	14,2
	2	1170	806	38,6	43,6	48,6	15,6	14,6	13,6
	4	1329	709	42,0	47,0	52,0	14,4	13,4	12,4
	6	1604	543	50,6	55,6	60,6	11,1	10,1	9,1
	7 ¾	1716	469	56,3	61,3	66,3	9,0	8,0	7,0

* I dati riportati dipendono dalle condizioni di prova ed hanno il solo scopo di fornire al tecnico, un rapido riferimento di massima per associare il componente alla taglia dell'impianto di riscaldamento. Questo suggerimento può essere utilizzato, per esempio, in fase di preven-

tivazione in assenza di dati specifici, o in fase di stesura di computi metrici estimativi badgettari. I valori riportati non sono vincolanti e non rappresentano quindi i limiti prestazionali dei componenti.

ACCESSORI

Prodotto	Codice	Descrizione
	2412.05.XX	Gruppo idraulico Modular 3/4"
	2403.05.XX 2403.06.XX 2404.05.XX 2404.06.XX	Linee sanitarie
	2413.05.02 (unica)	Guscio di coibentazione termica per gruppo idraulico di contabilizzazione Modular, costituito da n°2 semigusci pre tranciati in polietilene espanso reticolato, con rivestimento esterno in pellicola antigraffio.
	556.00.00	Valvola termostattizzabile diritta attacco STD rbm w24,5 X 19F (per termostattizzabile linea alta T)
	106.00.00	Detentore micrometrico diritto attacco SDT RBM W24,5 x 19F (per bilanciamento linea alta T)

RBM spa si riserva il diritto di apportare miglioramenti e modifiche ai prodotti descritti e ai relativi dati tecnici in qualsiasi momento e senza preavviso. Le informazioni e le immagini contenute nel presente documento si intendono fornite a semplice titolo informativo e non impegnativo e comunque non esentano l'utilizzatore dal seguire scrupolosamente le normative vigenti e le norme di buona tecnica.

RBM Spa
Via S. Giuseppe, 1 • 25075 Nave (Brescia) Italy
Tel 030 2537211 • Fax 030 2531798 • info@rbm.eu • www.rbm.eu

 @rbmspa  RBM S.p.A.  rbm_spa_  Rbm Italia

