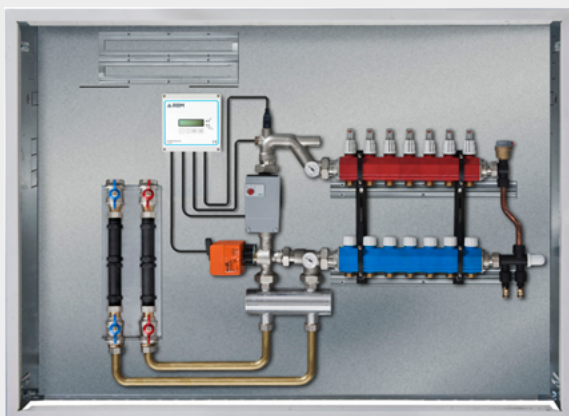
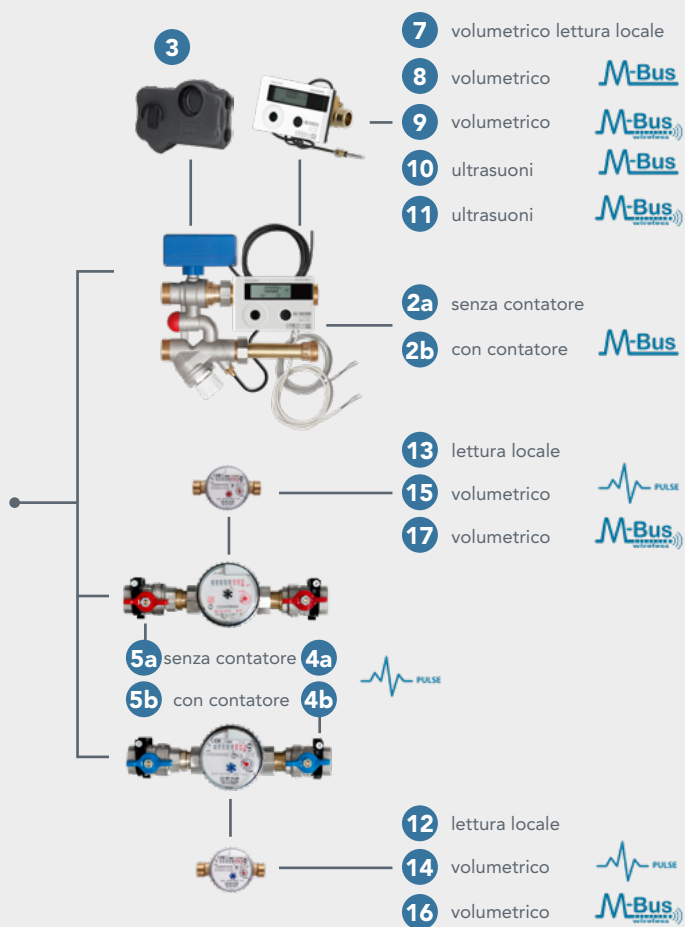


MODULI DI ZONA MZ7 MODULAR BASIC BASSA TEMPERATURA



1a 1b 1c 1d 1e 1f



COMPOSIZIONI PER TAGLIA 3/4" E 1"

Pos.	Codice	Versione	Accessorio	Pag
1a	2469.06.50	2 VIE	<p>Modulo MZ7 Modular Basic costituito da dima per gruppo idraulico Modular completo di 4 valvole a sfera da 3/4", gruppo di miscelazione a regolazione modulante con valvola miscelatrice 0-10V per la distribuzione in bassa temperatura, pompa di circolazione da 230V e collettori di distribuzione in polimero a doppia camera anticondensa 1" da 2 o 3 vie con flussimetri sulla mandata e valvole termostattizzabili sul ritorno.</p> <p>Il sistema, fornito con regolatore elettronico digitale, è racchiuso in una cassetta da incasso con dimensioni 1090(L) x850(H)x160÷200(P)mm.</p>	78
	2470.06.50	3 VIE		
1b	2471.06.50	4 VIE	<p>Modulo MZ7 Modular Basic costituito da dima per gruppo idraulico Modular completo di 4 valvole a sfera da 3/4", gruppo di miscelazione a regolazione modulante con valvola miscelatrice 0-10V per la distribuzione in bassa temperatura, pompa di circolazione da 230V e collettori di distribuzione in polimero a doppia camera anticondensa 1" da 4 o 5 vie con flussimetri sulla mandata e valvole termostattizzabili sul ritorno.</p> <p>Il sistema, fornito con regolatore elettronico digitale, è racchiuso in una cassetta da incasso con dimensioni 1190(L) x850(H)x160÷200(P)mm.</p>	78
	2472.06.50	5 VIE		
1c	2473.06.50	6 VIE	<p>Modulo MZ7 Modular Basic costituito da dima per gruppo idraulico Modular completo di 4 valvole a sfera da 3/4", gruppo di miscelazione a regolazione modulante con valvola miscelatrice 0-10V per la distribuzione in bassa temperatura, pompa di circolazione da 230V e collettori di distribuzione in polimero a doppia camera anticondensa 1" da 6 o 7 vie con flussimetri sulla mandata e valvole termostattizzabili sul ritorno.</p> <p>Il sistema, fornito con regolatore elettronico digitale, è racchiuso in una cassetta da incasso con dimensioni 1290(L) x850(H)x160÷200(P)mm.</p>	78
	2474.06.50	7 VIE		
1d	2475.06.50	8 VIE	<p>Modulo MZ7 Modular Basic costituito da dima per gruppo idraulico Modular completo di 4 valvole a sfera da 3/4", gruppo di miscelazione a regolazione modulante con valvola miscelatrice 0-10V per la distribuzione in bassa temperatura, pompa di circolazione da 230V e collettori di distribuzione in polimero a doppia camera anticondensa 1" da 8 o 9 vie con flussimetri sulla mandata e valvole termostattizzabili sul ritorno.</p> <p>Il sistema, fornito con regolatore elettronico digitale, è racchiuso in una cassetta da incasso con dimensioni 1390(L) x850(H)x160÷200(P)mm.</p>	78
	2476.06.50	9 VIE		
1e	2477.06.50	10 VIE	<p>Modulo MZ7 Modular Basic costituito da dima per gruppo idraulico Modular completo di 4 valvole a sfera da 3/4", gruppo di miscelazione a regolazione modulante con valvola miscelatrice 0-10V per la distribuzione in bassa temperatura, pompa di circolazione da 230V e collettori di distribuzione in polimero a doppia camera anticondensa 1" da 10 o 11 vie con flussimetri sulla mandata e valvole termostattizzabili sul ritorno.</p> <p>Il sistema, fornito con regolatore elettronico digitale, è racchiuso in una cassetta da incasso con dimensioni 1490(L) x850(H)x160÷200(P)mm.</p>	78
	2478.06.50	11 VIE		
1f	2479.06.50	12 VIE	<p>Modulo MZ7 Modular Basic costituito da dima per gruppo idraulico Modular completo di 4 valvole a sfera da 3/4", gruppo di miscelazione a regolazione modulante con valvola miscelatrice 0-10V per la distribuzione in bassa temperatura, pompa di circolazione da 230V e collettori di distribuzione in polimero a doppia camera anticondensa 1" da 12 o 13 vie con flussimetri sulla mandata e valvole termostattizzabili sul ritorno.</p> <p>Il sistema, fornito con regolatore elettronico digitale, è racchiuso in una cassetta da incasso con dimensioni 1590(L) x850(H)x160÷200(P)mm.</p>	78
	2480.06.50	13 VIE		