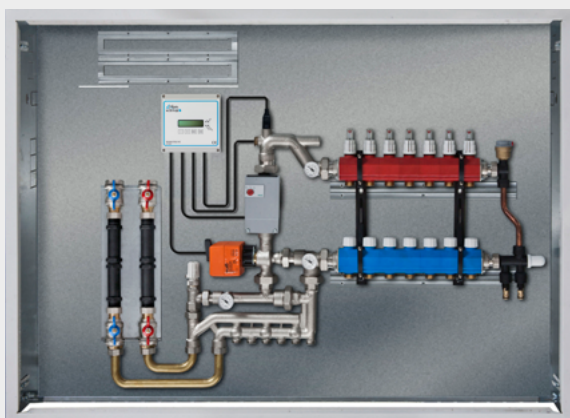
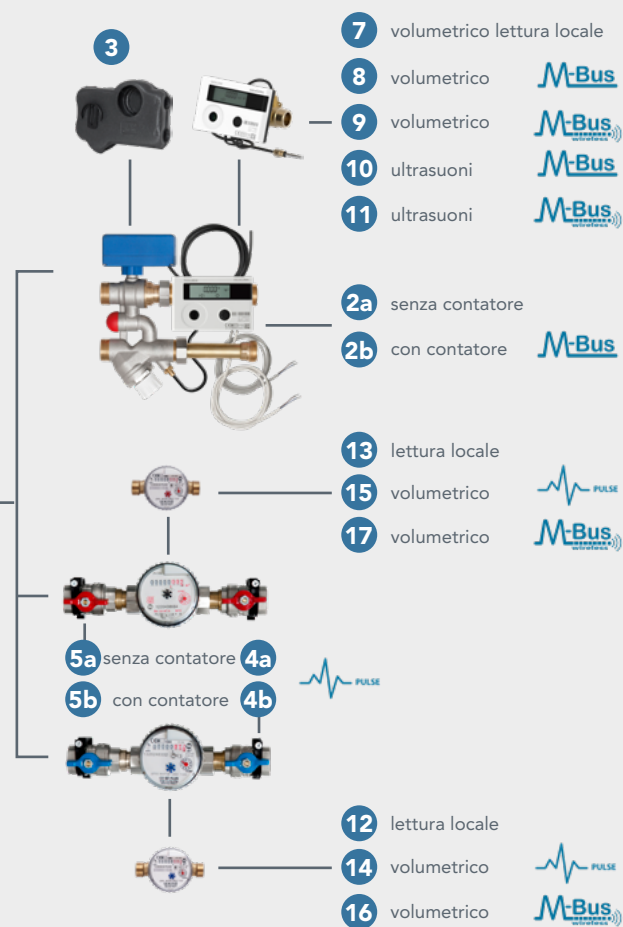


MODULI DI ZONA MZ7 MODULAR BASIC BASSA E ALTA TEMPERATURA



1a 1b 1c 1d 1e 1f



COMPOSIZIONI PER TAGLIA 3/4" E 1"

Pos.	Codice	Versione	Accessorio	Pag
1a	2418.06.50 2419.06.50	2 VIE 3 VIE	<p>Modulo MZ7 Modular Basic costituito da dima per gruppo idraulico Modular completo di 4 valvole a sfera da 3/4", collettore a 3 stacchi per la distribuzione in alta temperatura, gruppo di miscelazione a regolazione modulante con valvola miscelatrice 0-10V per la distribuzione in bassa temperatura, pompa di circolazione da 230V e collettori di distribuzione in polimero a doppia camera anticondensa 1" da 2 o 3 vie con flussimetri sulla mandata e valvole termostattizzabili sul ritorno.</p> <p>Il sistema, fornito con regolatore elettronico digitale, è racchiuso in una cassetta da incasso con dimensioni 1090(L) x850(H)x160÷200(P)mm.</p>	82
1b	2420.06.50 2421.06.50	4 VIE 5 VIE	<p>Modulo MZ7 Modular Basic costituito da dima per gruppo idraulico Modular completo di 4 valvole a sfera da 3/4", collettore a 3 stacchi per la distribuzione in alta temperatura, gruppo di miscelazione a regolazione modulante con valvola miscelatrice 0-10V per la distribuzione in bassa temperatura, pompa di circolazione da 230V e collettori di distribuzione in polimero a doppia camera anticondensa 1" da 4 o 5 vie con flussimetri sulla mandata e valvole termostattizzabili sul ritorno.</p> <p>Il sistema, fornito con regolatore elettronico digitale, è racchiuso in una cassetta da incasso con dimensioni 1190(L) x850(H)x160÷200(P)mm.</p>	82
1c	2422.06.50 2423.06.50	6 VIE 7 VIE	<p>Modulo MZ7 Modular Basic costituito da dima per gruppo idraulico Modular completo di 4 valvole a sfera da 3/4", collettore a 3 stacchi per la distribuzione in alta temperatura, gruppo di miscelazione a regolazione modulante con valvola miscelatrice 0-10V per la distribuzione in bassa temperatura, pompa di circolazione da 230V e collettori di distribuzione in polimero a doppia camera anticondensa 1" da 6 o 7 vie con flussimetri sulla mandata e valvole termostattizzabili sul ritorno.</p> <p>Il sistema, fornito con regolatore elettronico digitale, è racchiuso in una cassetta da incasso con dimensioni 1290(L) x850(H)x160÷200(P)mm.</p>	82
1d	2424.06.50 2425.06.50	8 VIE 9 VIE	<p>Modulo MZ7 Modular Basic costituito da dima per gruppo idraulico Modular completo di 4 valvole a sfera da 3/4", collettore a 3 stacchi per la distribuzione in alta temperatura, gruppo di miscelazione a regolazione modulante con valvola miscelatrice 0-10V per la distribuzione in bassa temperatura, pompa di circolazione da 230V e collettori di distribuzione in polimero a doppia camera anticondensa 1" da 8 o 9 vie con flussimetri sulla mandata e valvole termostattizzabili sul ritorno.</p> <p>Il sistema, fornito con regolatore elettronico digitale, è racchiuso in una cassetta da incasso con dimensioni 1390(L) x850(H)x160÷200(P)mm.</p>	82
1e	2426.06.50 2427.06.50	10 VIE 11 VIE	<p>Modulo MZ7 Modular Basic costituito da dima per gruppo idraulico Modular completo di 4 valvole a sfera da 3/4", collettore a 3 stacchi per la distribuzione in alta temperatura, gruppo di miscelazione a regolazione modulante per la distribuzione in bassa temperatura, pompa di circolazione da 230V e collettori di distribuzione in polimero a doppia camera anticondensa 1" da 10 o 11 vie con flussimetri sulla mandata e valvole termostattizzabili sul ritorno.</p> <p>Il sistema, fornito con regolatore elettronico digitale, è racchiuso in una cassetta da incasso con dimensioni 1490(L) x850(H)x160÷200(P)mm.</p>	82
1f	2428.06.50 2429.06.50	12 VIE 13 VIE	<p>Modulo MZ7 Modular Basic costituito da dima per gruppo idraulico Modular completo di 4 valvole a sfera da 3/4", collettore a 3 stacchi per la distribuzione in alta temperatura, gruppo di miscelazione a regolazione modulante con valvola miscelatrice 0-10V per la distribuzione in bassa temperatura, pompa di circolazione da 230V e collettori di distribuzione in polimero a doppia camera anticondensa 1" da 12 o 13 vie con flussimetri sulla mandata e valvole termostattizzabili sul ritorno.</p> <p>Il sistema, fornito con regolatore elettronico digitale, è racchiuso in una cassetta da incasso con dimensioni 1590(L) x850(H)x160÷200(P)mm.</p>	82