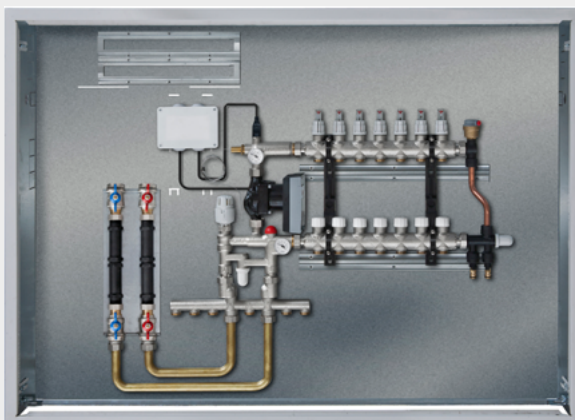
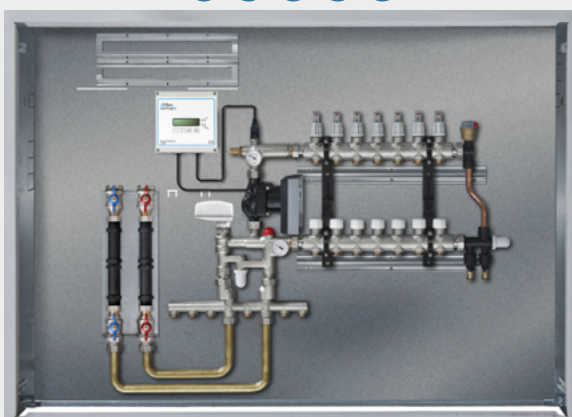
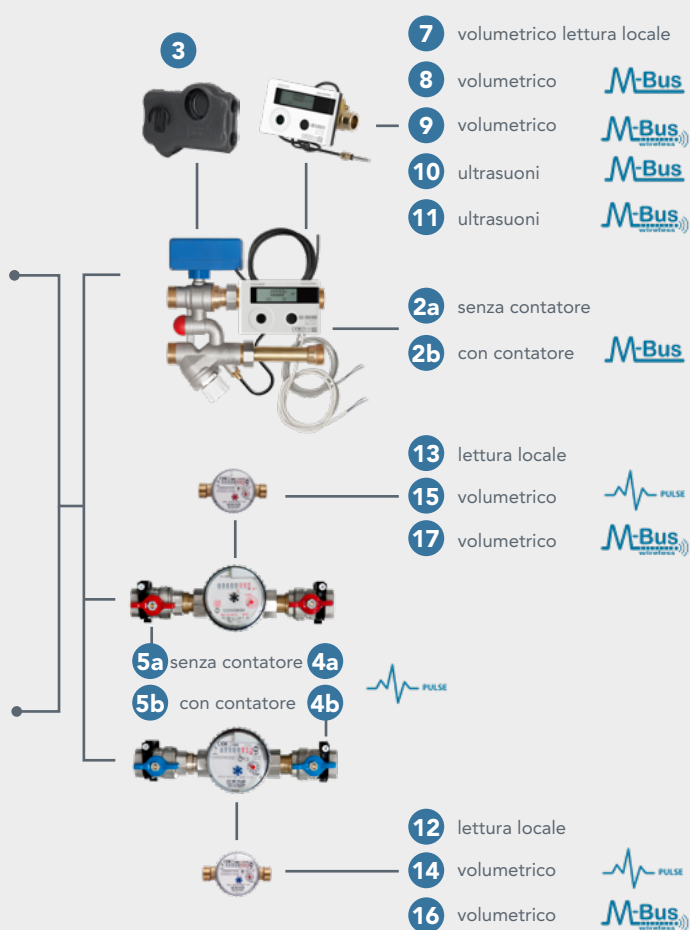


MODULI DI ZONA MZ7 MODULAR BASSA E ALTA TEMPERATURA

1f 1g 1h 1i 1j



1a 1b 1c 1d 1e



COMPOSIZIONI PER TAGLIA 3/4"E 1"

Pos.	Codice	Versione	Accessorio	Pag
1a	2418.06.30	2 VIE	Modulo MZ7 Modular costituito da dima per gruppo idraulico Modular completo di 4 valvole a sfera da 3/4", collettore a 3 stacchi per la distribuzione in alta temperatura , gruppo di miscelazione a regolazione fissa per la distribuzione in bassa temperatura , pompa di circolazione da 230V e collettori di distribuzione in ottone 1" da 2 a 5 vie con flussimetri sulla mandata e valvole termostattizzabili sul ritorno. Il sistema è racchiuso in una cassetta da incasso con dimensioni 1090(L)x850(H)x160÷200(P) mm.	74
	2419.06.30	3 VIE		
	2420.06.30	4 VIE		
	2421.06.30	5 VIE		
1b	2422.06.30	6 VIE	Modulo MZ7 Modular costituito da dima per gruppo idraulico Modular completo di 4 valvole a sfera da 3/4", collettore a 3 stacchi per la distribuzione in alta temperatura , gruppo di miscelazione a regolazione fissa per la distribuzione in bassa temperatura , pompa di circolazione da 230V e collettori di distribuzione in ottone 1" da 6 o 7 vie con flussimetri sulla mandata e valvole termostattizzabili sul ritorno. Il sistema è racchiuso in una cassetta da incasso con dimensioni 1190(L)x850(H)x160÷200(P) mm.	74
	2423.06.30	7 VIE		
1c	2424.06.30	8 VIE	Modulo MZ7 Modular costituito da dima per gruppo idraulico Modular completo di 4 valvole a sfera da 3/4", collettore a 3 stacchi per la distribuzione in alta temperatura , gruppo di miscelazione a regolazione fissa per la distribuzione in bassa temperatura , pompa di circolazione da 230V e collettori di distribuzione in ottone 1" da 8 o 9 vie con flussimetri sulla mandata e valvole termostattizzabili sul ritorno. Il sistema è racchiuso in una cassetta da incasso con dimensioni 1290(L)x850(H)x160÷200(P) mm.	74
	2425.06.30	9 VIE		
1d	2426.06.30	10 VIE	Modulo MZ7 Modular costituito da dima per gruppo idraulico Modular completo di 4 valvole a sfera da 3/4", collettore a 3 stacchi per la distribuzione in alta temperatura , gruppo di miscelazione a regolazione fissa per la distribuzione in bassa temperatura , pompa di circolazione da 230V e collettori di distribuzione in ottone 1" da 10 o 11 vie con flussimetri sulla mandata e valvole termostattizzabili sul ritorno. Il sistema è racchiuso in una cassetta da incasso con dimensioni 1390(L)x850(H)x160÷200(P) mm.	74
	2427.06.30	11 VIE		
1e	2428.06.30	12 VIE	Modulo MZ7 Modular costituito da dima per gruppo idraulico Modular completo di 4 valvole a sfera da 3/4", collettore a 3 stacchi per la distribuzione in alta temperatura , gruppo di miscelazione a regolazione fissa per la distribuzione in bassa temperatura , pompa di circolazione da 230V e collettori di distribuzione in ottone 1" da 12 o 13 vie con flussimetri sulla mandata e valvole termostattizzabili sul ritorno. Il sistema è racchiuso in una cassetta da incasso con dimensioni 1490(L)x850(H)x160÷200(P) mm.	74
	2429.06.30	13 VIE		
1f	2418.06.40	2 VIE	Modulo MZ7 Modular costituito da dima per gruppo idraulico Modular completo di 4 valvole a sfera da 3/4", collettore a 3 stacchi per la distribuzione in alta temperatura , gruppo di miscelazione a regolazione modulante per la distribuzione in bassa temperatura , pompa di circolazione da 230V e collettori di distribuzione in ottone 1" da 2 a 5 vie con flussimetri sulla mandata e valvole termostattizzabili sul ritorno. Il sistema è racchiuso in una cassetta da incasso con dimensioni 1090(L)x850(H)x160÷200(P) mm.	74
	2419.06.40	3 VIE		
	2420.06.40	4 VIE		
	2421.06.40	5 VIE		
1g	2422.06.40	6 VIE	Modulo MZ7 Modular costituito da dima per gruppo idraulico Modular completo di 4 valvole a sfera da 3/4", collettore a 3 stacchi per la distribuzione in alta temperatura , gruppo di miscelazione a regolazione modulante per la distribuzione in bassa temperatura , pompa di circolazione da 230V e collettori di distribuzione in ottone 1" da 6 o 7 vie con flussimetri sulla mandata e valvole termostattizzabili sul ritorno. Il sistema è racchiuso in una cassetta da incasso con dimensioni 1190(L)x850(H)x160÷200(P) mm.	74
	2423.06.40	7 VIE		
1h	2424.06.40	8 VIE	Modulo MZ7 Modular costituito da dima per gruppo idraulico Modular completo di 4 valvole a sfera da 3/4", collettore a 3 stacchi per la distribuzione in alta temperatura , gruppo di miscelazione a regolazione modulante per la distribuzione in bassa temperatura , pompa di circolazione da 230V e collettori di distribuzione in ottone 1" da 8 o 9 vie con flussimetri sulla mandata e valvole termostattizzabili sul ritorno. Il sistema è racchiuso in una cassetta da incasso con dimensioni 1290(L)x850(H)x160÷200(P) mm.	74
	2425.06.40	9 VIE		
1i	2426.06.40	10 VIE	Modulo MZ7 Modular costituito da dima per gruppo idraulico Modular completo di 4 valvole a sfera da 3/4", collettore a 3 stacchi per la distribuzione in alta temperatura , gruppo di miscelazione a regolazione modulante per la distribuzione in bassa temperatura , pompa di circolazione da 230V e collettori di distribuzione in ottone 1" da 10 o 11 vie con flussimetri sulla mandata e valvole termostattizzabili sul ritorno. Il sistema è racchiuso in una cassetta da incasso con dimensioni 1390(L)x850(H)x160÷200(P) mm.	74
	2427.06.40	11 VIE		
1j	2428.06.40	12 VIE	Modulo MZ7 Modular costituito da dima per gruppo idraulico Modular completo di 4 valvole a sfera da 3/4", collettore a 3 stacchi per la distribuzione in alta temperatura , gruppo di miscelazione a regolazione modulante per la distribuzione in bassa temperatura , pompa di circolazione da 230V e collettori di distribuzione in ottone 1" da 12 o 13 vie con flussimetri sulla mandata e valvole termostattizzabili sul ritorno. Il sistema è racchiuso in una cassetta da incasso con dimensioni 1490(L)x850(H)x160÷200(P) mm.	74
	2429.06.40	13 VIE		