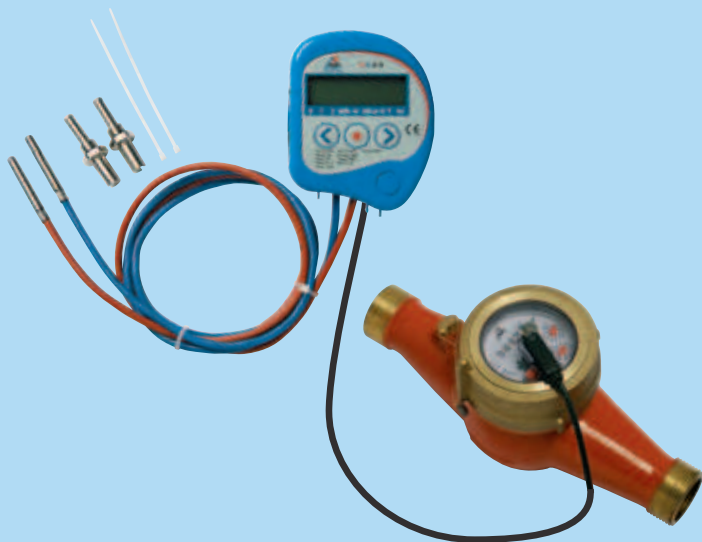


### SERIE SPLIT ALTE PORTATE CALDO-FREDDO



42

Questa serie di contatori sono ideati per le portate nominali più alte, come si può vedere nella tabella riportata a fianco, per cui sono adatti per l'installazione ad esempio in centrale termica o sui collettori di alimentazione principali. Anche questa serie ha l'elettronica separata dal misuratore di portata che è del tipo a getto multiplo e quadrante asciutto.

#### CONTATORI DI ENERGIA TERMICA SPLIT PER RISCALDAMENTO-RAFFREDDAMENTO CON M-BUS SERIE FILETTATA

Codice	Modello	Qi [m³/h]	Qp [m³/h]	Qs [m³/h]	Litri/impulso	EURO/pz
994.07.00	HC35	0,07	3,5	7	1	
994.08.00	HC60	0,12	6,0	12	10	
994.09.00	HC100	0,20	10	20	10	
994.10.00	HC150	0,60	15	30	10	

#### ACCESSORI

##### Raccordi per pozzetto portasonda



Pagina 33

##### Contatore volumetrico VH



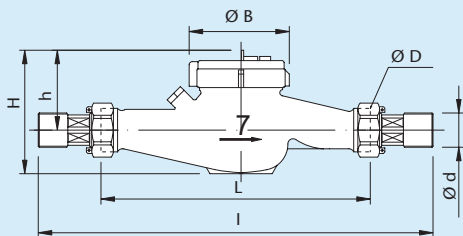
Pagina 29

##### Kit raccordi contatori



Pagina 33

CONTATORI DI ENERGIA TERMICA



#### SERIE FILETTATA

Codice	L [mm]	l [mm]	B [mm]	H [mm]	h [mm]	D [in]	d [in]
994.07.00	260	360	104	119	77	1"1/4	1"
994.08.00	260	380	104	119	77	1"1/2	1"1/4
994.09.00	300	440	131	152	92	2"	1"1/2
994.10.00	300	460	146	180	95	2"1/2	2"