

## CONTATORE VOLUMETRICO ACQUA FREDDA SANITARIA CON LANCIA IMPULSI



42

I contatori volumetrici serie VH sono del tipo a getto singolo e quadrante asciutto e vengono forniti per essere abbinati ad un contatore di energia termica con la funzione di contabilizzare il volume di acqua calda sanitaria consumata. Il segnale in uscita da questo contatore viene raccolto dalla stessa elettronica del contatore di energia termica ed i valori in metri cubi sono immagazzinati in registri di memoria separati.

Temperatura massima di funzionamento è pari 90°C per tutte le versioni.

### ACCESSORI

#### Kit raccordi contatori



Pagina | 33

#### Modulo elettronico per contatori volumetrici con lancia impulsi



Pagina | 32

### CONTATORE VOLUMETRICO ACQUA FREDDA SANITARIA CON LANCIA IMPULSI SERIE FILETTATA

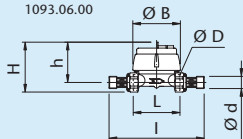
Codice	Modello	Qi [m³/h]	Qp [m³/h]	Qs [m³/h]	Litri/impulso	EURO/pz
1093.05.20	VC15	0,10	1,5	3	1	
1093.05.10	VC15	0,10	1,5	3	1	
1093.06.00	VC25	0,10	2,5	5	1	
1093.07.00	VC35	0,10	3,5	7	1	
1093.08.00	VC60	0,12	6	12	10	
1093.09.00	VC100	0,45	10	20	10	
1093.10.00	VC150	0,45	15	30	10	

### CONTATORE VOLUMETRICO ACQUA FREDDA SANITARIA CON LANCIA IMPULSI SERIE FLANGIATA

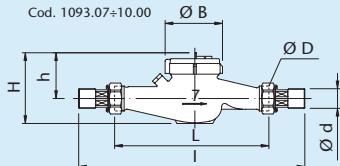
1093.09.10	VC150	0,45	15	30	10	
------------	-------	------	----	----	----	--

\* Prezzo da richiedere

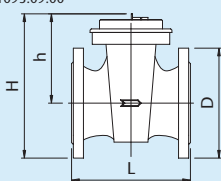
Cod. 1093.05.10+20  
1093.06.00



Cod. 1093.07+10.00



Cod. 1093.09.00



### SERIE FILETTATA

Codice	L [mm]	l [mm]	B [mm]	H [mm]	h [mm]	D [in]	d [in]
1093.05.20	80	160	80	81	68	3/4"	1/2"
1093.05.10	110	190	80	76	63	3/4"	1/2"
1093.06.00	130	228	80	79	63	1"	3/4"
1093.07.00	260	360	104	119	77	1"1/4	1"
1093.08.00	260	380	104	119	77	1"1/2	1"1/4
1093.09.00	300	440	131	152	92	2"	1"1/2
1093.10.00	300	460	146	180	95	2"1/2	2"

### SERIE FLANGIATA

1093.09.10	200	-	-	247	117,5	DN50	
------------	-----	---	---	-----	-------	------	--