

RICAMBI PER TUBO PE

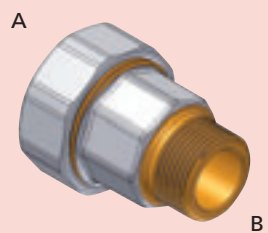


Raccordi

RACCORDI PER TUBO PE

RACCORDI PER TUBO PE

NOVITÀ



Raccordo a stringere per tubo polietilene PE (Rif.UNI 12201-2:2004)

Corpo e dado in ottone nichelato
Ghiera stringitubo e anello distanziale in polimero.
Guarnizioni di tenuta in NBR70

- Temperatura max 20 °C
- Pressione max 1600 Kpa

Mis A: Diametro esterno del tubo

RACCORDO A STRINGERE DIRITTO ATTACCO MASCHIO GAS

| Cod. | Mis. A | Mis. B | EURO | Pzi conf. |
|------------|--------|---------|------|-----------|
| 1244.20.00 | 20 | 1/2" M | | |
| 1244.25.00 | 25 | 3/4" M | | |
| 1244.32.00 | 32 | 1" M | | |
| 1244.40.00 | 40 | 1"1/4 M | | |
| 1244.50.00 | 50 | 1"1/2 M | | |
| 1244.63.00 | 63 | 2" M | | |

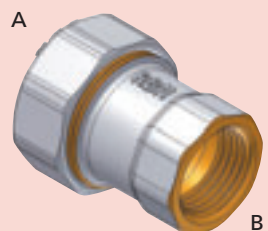
RACCORDO FLANGIATO DIRITTO ATTACCO MASCHIO GAS

| Cod. | Mis. A | Mis. B | EURO | Pzi conf. |
|------------|--------|---------|------|-----------|
| 1244.75.00 | 75 | 2"1/2 M | | |
| 1244.90.00 | 90 | 3" M | | |
| 1244.11.00 | 110 | 4" M | | |

032

* IN ALLESTIMENTO

NOVITÀ



Raccordo a stringere per tubo polietilene PE (Rif.UNI 12201-2:2004).

Corpo e dado in ottone nichelato
Ghiera stringitubo e anello distanziale in polimero.
Guarnizioni di tenuta in NBR70.

- Temperatura max 20 °C
- Pressione max 1600 Kpa

Mis A: Diametro esterno del tubo

RACCORDO A STRINGERE DIRITTO ATTACCO FEMMINA GAS

| Cod. | Mis. A | Mis. B | EURO | Pzi conf. |
|------------|--------|---------|------|-----------|
| 1245.20.00 | 20 | 1/2" F | | |
| 1245.25.00 | 25 | 3/4" F | | |
| 1245.32.00 | 32 | 1" F | | |
| 1245.40.00 | 40 | 1"1/4 F | | |
| 1245.50.00 | 50 | 1"1/2 F | | |
| 1245.63.00 | 63 | 2" F | | |

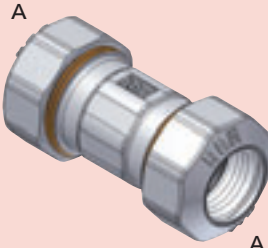
RACCORDO FLANGIATO DIRITTO ATTACCO FEMMINA GAS

| Cod. | Mis. | Mis. B | EURO | Pzi conf. |
|------------|------|---------|------|-----------|
| 1245.75.00 | 75 | 2"1/2 F | | |
| 1245.90.00 | 90 | 3" F | | |
| 1245.11.00 | 110 | 4" F | | |

032

* IN ALLESTIMENTO

NOVITÀ



Raccordo a stringere per tubo polietilene PE (Rif.UNI 12201-2:2004).

Corpo e dado in ottone nichelato
Ghiera stringitubo e anello distanziale in polimero.
Guarnizioni di tenuta in NBR70.

- Temperatura max 20 °C
- Pressione max 1600 Kpa

Mis A: Diametro esterno del tubo

RACCORDO A STRINGERE DIRITTO INTERMEDIO

| Cod. | Mis. A | EURO | Pzi conf. |
|------------|--------|------|-----------|
| 1246.20.00 | 20 | | |
| 1246.25.00 | 25 | | |
| 1246.32.00 | 32 | | |
| 1246.40.00 | 40 | | |
| 1246.50.00 | 50 | | |
| 1246.63.00 | 63 | | |

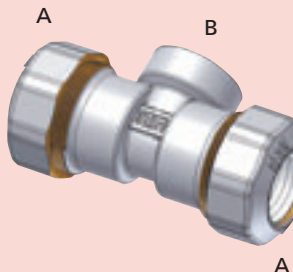
RACCORDO FLANGIATO DIRITTO INTERMEDIO

| Cod. | Mis. A | EURO | Pzi conf. |
|------------|--------|------|-----------|
| 1246.75.00 | 75 | | |
| 1246.90.00 | 90 | | |
| 1246.11.00 | 110 | | |

032

* IN ALLESTIMENTO

NOVITÀ



Raccordo a stringere per tubo polietilene PE (Rif.UNI 12201-2:2004).

Corpo e dado in ottone nichelato
Ghiera stringitubo e anello distanziale in polimero.
Guarnizioni di tenuta in NBR70

- Temperatura max 20 °C
- Pressione max 1600 Kpa

Mis A: Diametro esterno del tubo

RACCORDO A STRINGERE A "T" ATTACCO FEMMINA CENTRALE GAS

| Cod. | Mis. A | Mis. B | EURO | Pzi conf. |
|------------|--------|---------|------|-----------|
| 1247.20.00 | 20 | 1/2" F | | |
| 1247.25.00 | 25 | 3/4" F | | |
| 1247.32.00 | 32 | 1" F | | |
| 1247.40.00 | 40 | 1"1/4 F | | |
| 1247.50.00 | 50 | 1"1/2 F | | |
| 1247.63.00 | 63 | 2" F | | |

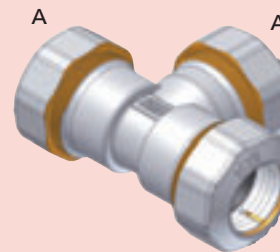
RACCORDO FLANGIATO A "T" ATTACCO FEMMINA CENTRALE GAS

| Cod. | Mis. A | Mis. B | EURO | Pzi conf. |
|------------|--------|---------|------|-----------|
| 1247.75.00 | 75 | 2"1/2 F | | |
| 1247.90.00 | 90 | 3" F | | |
| 1247.11.00 | 110 | 4" F | | |

032

* IN ALLESTIMENTO

NOVITÀ



Raccordo a stringere per tubo polietilene PE (Rif.UNI 12201-2:2004)

Corpo e dado in ottone nichelato
Ghiera stringitubo e anello distanziale in polimero.
Guarnizioni di tenuta in NBR70.

- Temperatura max 20 °C
- Pressione max 1600 Kpa

Mis A: Diametro esterno del tubo

RACCORDO A "T" INTERMEDIO

| Cod. | Mis. A | EURO | Pzi conf. |
|------------|--------|------|-----------|
| 1248.20.00 | 20 | | |
| 1248.25.00 | 25 | | |
| 1248.32.00 | 32 | | |
| 1248.40.00 | 40 | | |
| 1248.50.00 | 50 | | |
| 1248.63.00 | 63 | | |

RACCORDO FLANGIATO A "T" INTERMEDIO

| Cod. | Mis. A | EURO | Pzi conf. |
|------------|--------|------|-----------|
| 1248.75.00 | 75 | | |
| 1248.90.00 | 90 | | |

* IN ALLESTIMENTO

032

NOVITÀ



Raccordo a stringere per tubo polietilene PE (Rif.UNI 12201-2:2004).

Corpo e dado in ottone nichelato
Ghiera stringitubo e anello distanziale in polimero.
Guarnizioni di tenuta in NBR70.

- Temperatura max 20 °C
- Pressione max 1600 Kpa

Mis A: Diametro esterno del tubo

RACCORDO AD ANGOLO INTERMEDIO

| Cod. | Mis. A | EURO | Pzi conf. |
|------------|--------|------|-----------|
| 1249.20.00 | 20 | | |
| 1249.25.00 | 25 | | |
| 1249.32.00 | 32 | | |
| 1249.40.00 | 40 | | |
| 1249.50.00 | 50 | | |
| 1249.63.00 | 63 | | |

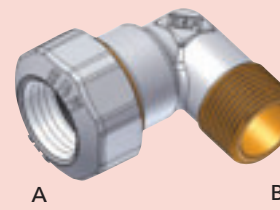
RACCORDO FLANGIATO AD ANGOLO INTERMEDIO

| Cod. | Mis. A | EURO | Pzi conf. |
|------------|--------|------|-----------|
| 1249.75.00 | 75 | | |
| 1249.90.00 | 90 | | |

* IN ALLESTIMENTO

032

NOVITÀ



Raccordo a stringere per tubo polietilene PE (Rif.UNI 12201-2:2004).

Corpo e dado in ottone nichelato
Ghiera stringitubo e anello distanziale in polimero.
Guarnizioni di tenuta in NBR70.

- Temperatura max 20 °C
- Pressione max 1600 Kpa

Mis A: Diametro esterno del tubo

RACCORDO A STRINGERE AD ANGOLO ATTACCO MASCHIO GAS

| Cod. | Mis. A | Mis. B | EURO | Pzi conf. |
|------------|--------|---------|------|-----------|
| 1250.20.00 | 20 | 1/2" M | | |
| 1250.25.00 | 25 | 3/4" M | | |
| 1250.32.00 | 32 | 1" M | | |
| 1250.40.00 | 40 | 1"1/4 M | | |
| 1250.50.00 | 50 | 1"1/2 M | | |
| 1250.63.00 | 63 | 2" M | | |

RACCORDO FLANGIATO AD ANGOLO ATTACCO MASCHIO GAS

| Cod. | Mis. A | Mis. B | EURO | Pzi conf. |
|------------|--------|---------|------|-----------|
| 1250.75.00 | 75 | 2"1/2 M | | |
| 1250.90.00 | 90 | 3" M | | |

* IN ALLESTIMENTO

032

NOVITÀ



Raccordo a stringere per tubo polietilene PE

Corpo e dado in ottone nichelato
Ghiera stringitubo e anello distanziale in polimero.
Guarnizioni di tenuta in NBR70.

- Temperatura max 20 °C
- Pressione max 1600 Kpa

Mis A: Diametro esterno del tubo

RACCORDO AD ANGOLO ATTACCO FEMMINA GAS

| Cod. | Mis. A | Mis. B | EURO | Pzi conf. |
|------------|--------|---------|------|-----------|
| 1251.20.00 | 20 | 1/2" F | | |
| 1251.25.00 | 25 | 3/4" F | | |
| 1251.32.00 | 32 | 1" F | | |
| 1251.40.00 | 40 | 1"1/4 F | | |
| 1251.50.00 | 50 | 1"1/2 F | | |
| 1245.63.00 | 63 | 2" F | | |

RACCORDO FLANGIATO AD ANGOLO ATTACCO FEMMINA GAS

| Cod. | Mis. A | Mis. B | EURO | Pzi conf. |
|------------|--------|---------|------|-----------|
| 1251.75.00 | 75 | 2"1/2 F | | |
| 1251.90.00 | 90 | 3" F | | |
| 1251.11.00 | 110 | 4" F | | |

* IN ALLESTIMENTO

032